

1 2

NOVO TURISTIČKO NASELJE U ULCINJU

Projektanti: arh. Milan Đ. ZLOKOVIC, arh. Đorđe M. ZLOKOVIC, arh. Milica M. MOJOVIC

- 1 — Presek
- 2 — Pristupna stepeništa apartmanima
- 3 — Panoramski izgled naselja

- 1 — Coupe
- 2 — Escaliers d'accès aux appartements
- 3 — Vue panoramique de l'agglomération

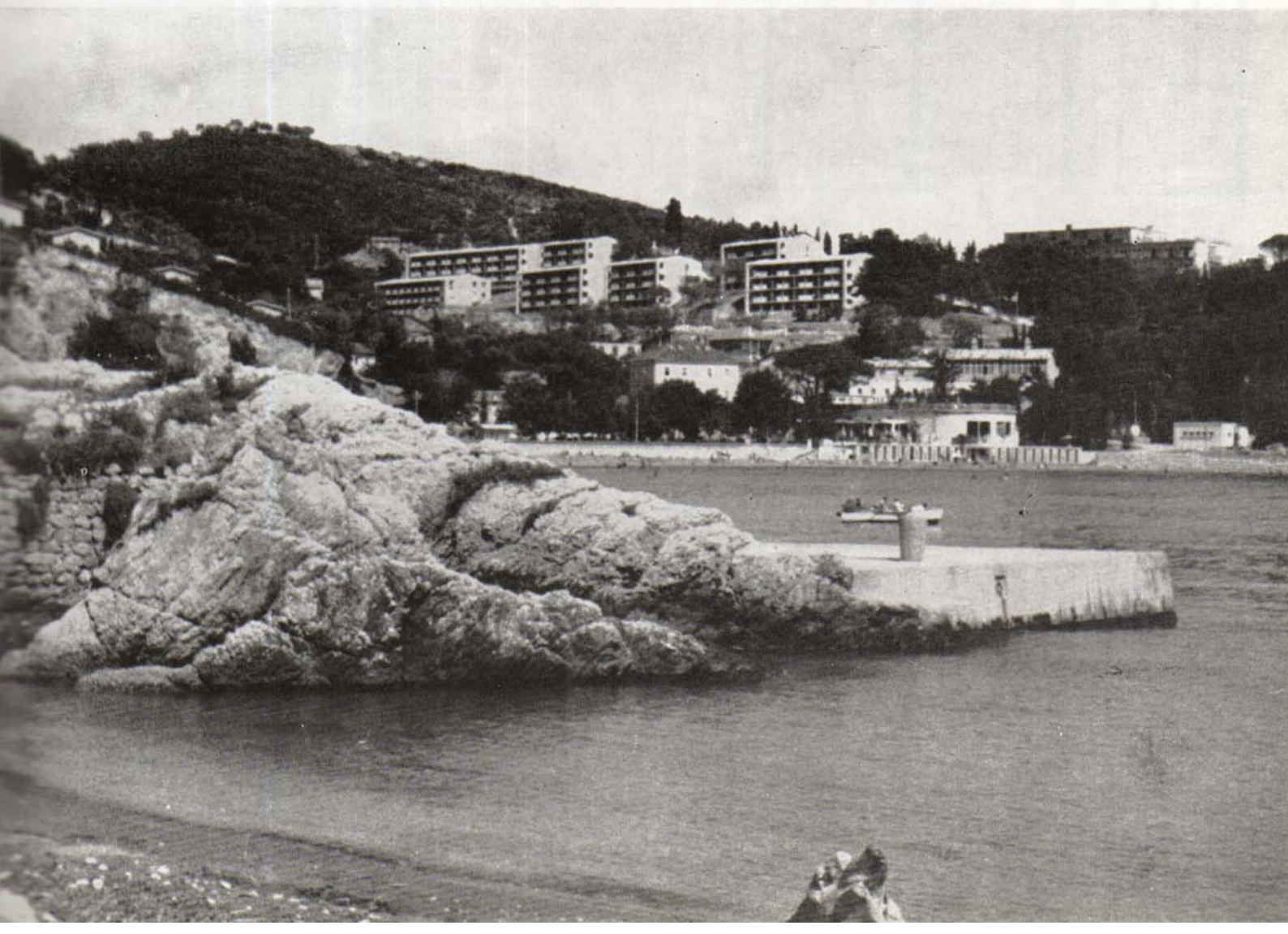
- 1 — Section
- 2 — Staircases to suites
- 3 — Panoramic view of the settlement

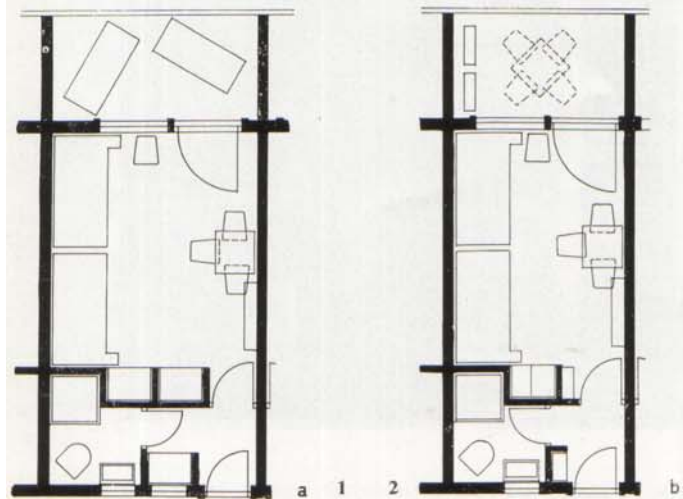
3

Naselje se sastoji od sedam troslojnih zgrada, kapaciteta 480 postelja i nalazi se u nastavku postojećeg hotela »Galeb« duž novog, još nedovršenog puta koji će spajati ovaj kombinovani hotelski kompleks sa povučanim, i od mora odsečenim centrom Ulcinja.

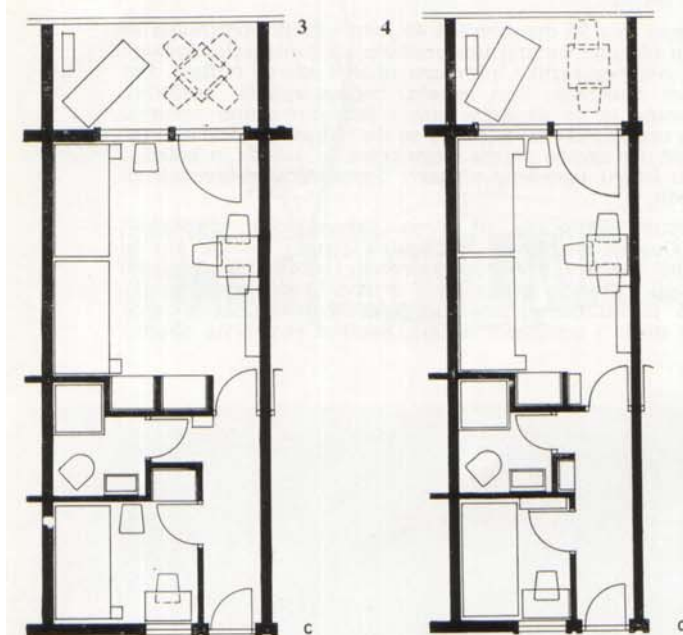
Ukupno ima 96 dvosobnih i 48 jednosobnih apartmana sa posebnim ulazima, sanitarnim uređajima i prostranim lodama koje su sve, bez razlike, okrenute obali i staroj tvrđavi. Ovi apartmani zauzimaju šest zgrada. Sedma zgrada, međutim, projektovana je sa dvokrevetnim i jednokrevetnim sobama, svaka sa umivaonikom; posebno su dati klozeti, tuševi i kupatila. Front ove zgrade prema moru rešen je, takođe, u lodama. Sve sobe imaju ugrađene plakare. Sprovedeni su uređaji za toplu vodu.

Posebna pažnja je obraćena urbanističkoj dispoziciji zgrada. One su podignute na veoma strmoj padini, što je uticalo na konturu njihovog poprečnog profila. Do krajnjih mogućnosti sačuvano je postojeće drveće. Uređenje terena prilagođeno je zgradama, sa delimičnim terasiranjem pomoću kamenih međa i zemljanih nasipa. Spoljna stepeništa obezbe-

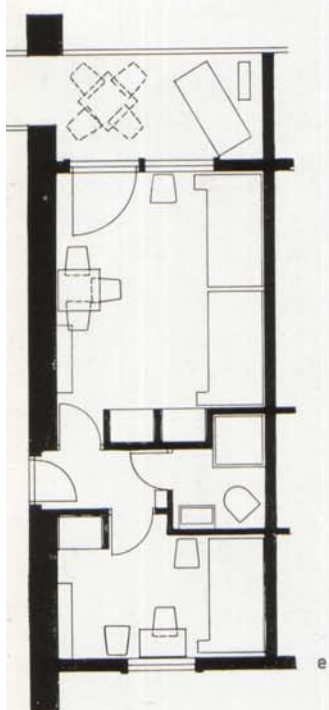




a 1 2 b 6



3 4 c d



e

5

1, 2, 3, 4, 5 — Tipični apartmani (a i b — dvo-krevetni apartmani u donjem prizemlju; c i d — trokrevetni dvosobni apartmani u gornjim etažama; e — trokrevetni dvosobni apartmani na uglovima zgrada)

6 — Pogled na zgrade i terase na terenu sa strane pristupnih stepeništa

7 — Pristupno stepenište sa balkonima

1, 2, 3, 4, 5 — Appartements typiques (a et b — appartements à deux lits au rez-de-chaussée inférieur; c et d — appartements à trois lits, consistant de deux pièces aux étages supérieurs; e — appartements à trois lits, consistant de deux pièces aux coins des bâtiments)

6 — Vue sur les bâtiments et terrasses du côté des escaliers d'accès

7 — Escalier d'accès à balcons

1, 2, 3, 4, 5 — Typical apartments (a and b — suite with two beds on lower ground floor; c and d — two-room suite with three beds on upper floors; e — two-room suite with three beds on corners of the building)

6 — View of buildings and terraces on the staircase side

7 — Staircase with balconies

0 2 4 6



6

duju pristup apartmanima i u isto vreme omogućavaju komuniciranje oko zgrada. Natkriveni prolazi donjih prizemlja predstavljaju podužni spoj zgrada sa apartmanima do ulaza u zgradu hotelskog tipa.

Konstruktivni sklop zgrada je tipiziran. Usvojen je po-prčni položaj nosećih zidova jačine 2M od šupljih betonskih blokova vel. 19/19/39 cm. Postoje svega dva raspona između nosećih zidova — 30M i 36M. U sva tri prostorna pravca sprovedena je stroga modularna koordinacija mera što je, primenom projektnog modula od 6M = 60 cm, preko diskontinualne projektne mreže, znatno uprostilo ne samo izradu planova već i samo izvođenje koje je obavljeno za nepunih sedam meseci — u mestu na krajnjoj periferiji naše zemlje, sa izrazito slabim saobraćajnim vezama.

Cista visina spratova iznosi 24M, a jačina međuspratnih konstrukcija 2M sa podom od teraco-ploča. Pregradni zidovi, jačine 1M, izrađeni su takođe od šupljih betonskih blokova vel. 9/19/39 cm. Međuspratne konstrukcije, po želji izvođačkog preduzeća »Komgrap« iz Beograda, livene su na licu mesta iako su po projektu bile predviđene u montažnom sklopu.

U prirodnom kamenu izrađeni su zabatni zidovi oblaganjem, sa izolacijom između kamena i zidova od šupljih betonskih blokova. Zgrade su pokrivene talasastim salonitnim pločama preko dvovodne krovne konstrukcije.

Za sada, ovom turističkom naselju nedostaje posebna zgrada restorana sa ostalim potrebnim prostornim grupama. Ovim objektom, sasvim razumljivo, uslovljena je urbanistička celina naselja, njegov konačni izgled kao i njegovo racionalno korišćenje.

Milan ZLOKOVIC

7



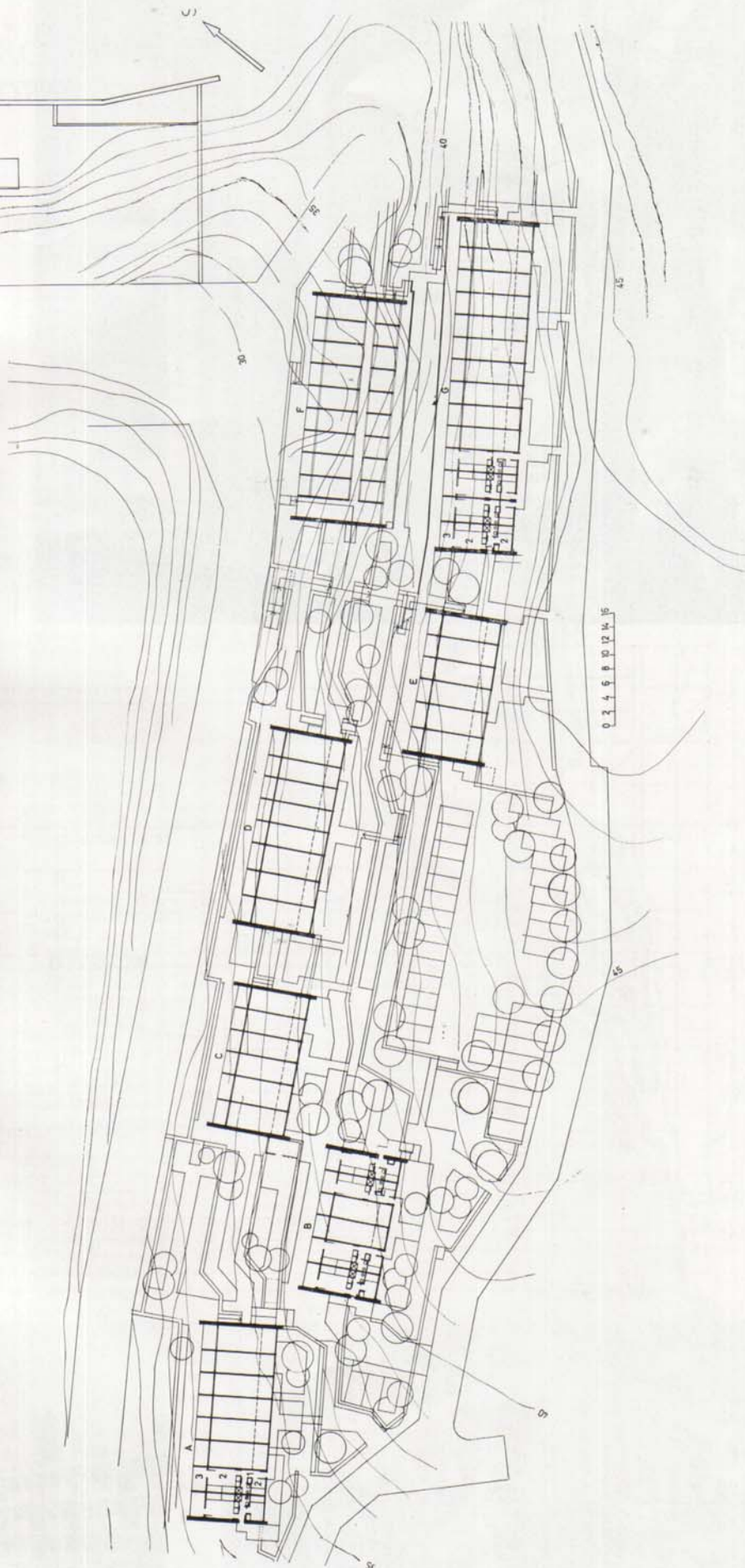


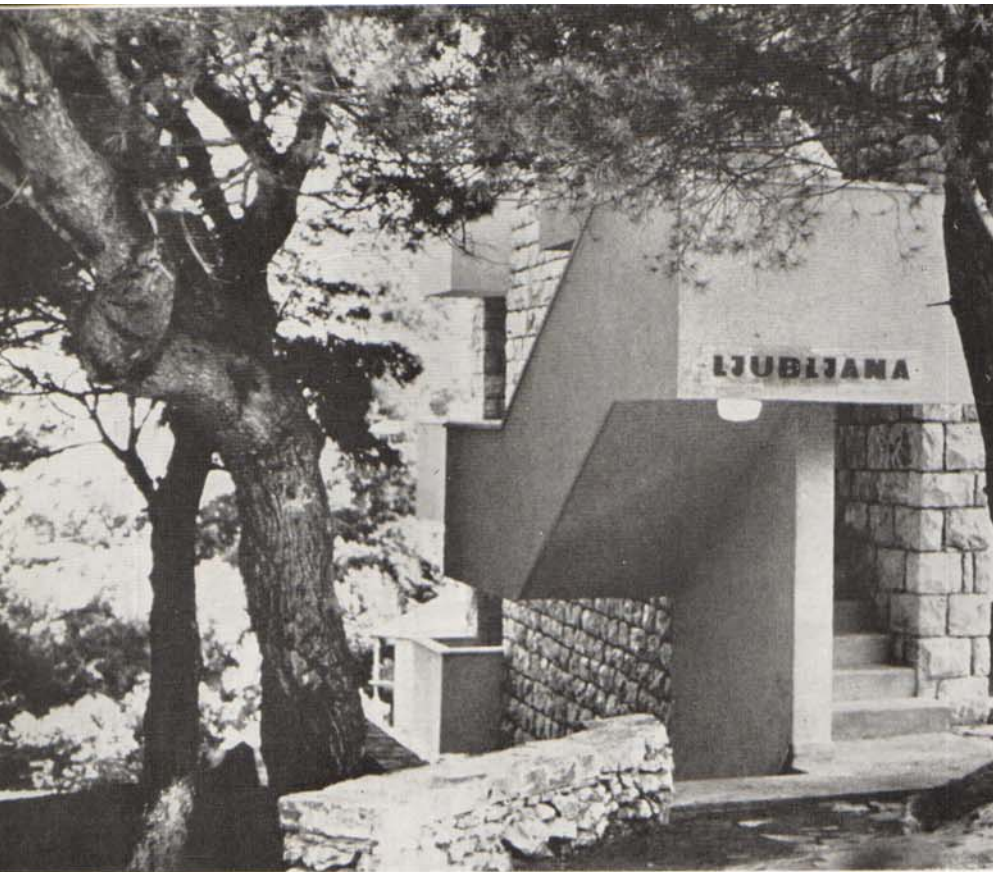
9

8 — Situacija I etape izgradnje (objekti nose oznake od A do G; prostorije: 1 — ulaz; 2 — soba; 3 — lodja)
 9 — Pogled na zgrade

8 — Plan d'ensemble de la I-ère étape de construction (les bâtiments en construction sont indiqués par les lettres capitales de A à G; locaux: 1 — entrée; 2 — chambre; 3 — loggia)
 9 — Vue sur les bâtiments

8 — Layout of the first stage of building (buildings are marked from A to G; premises; 1 — entrance; 2 — room; 3 — loggia)
 9 — View of buildings



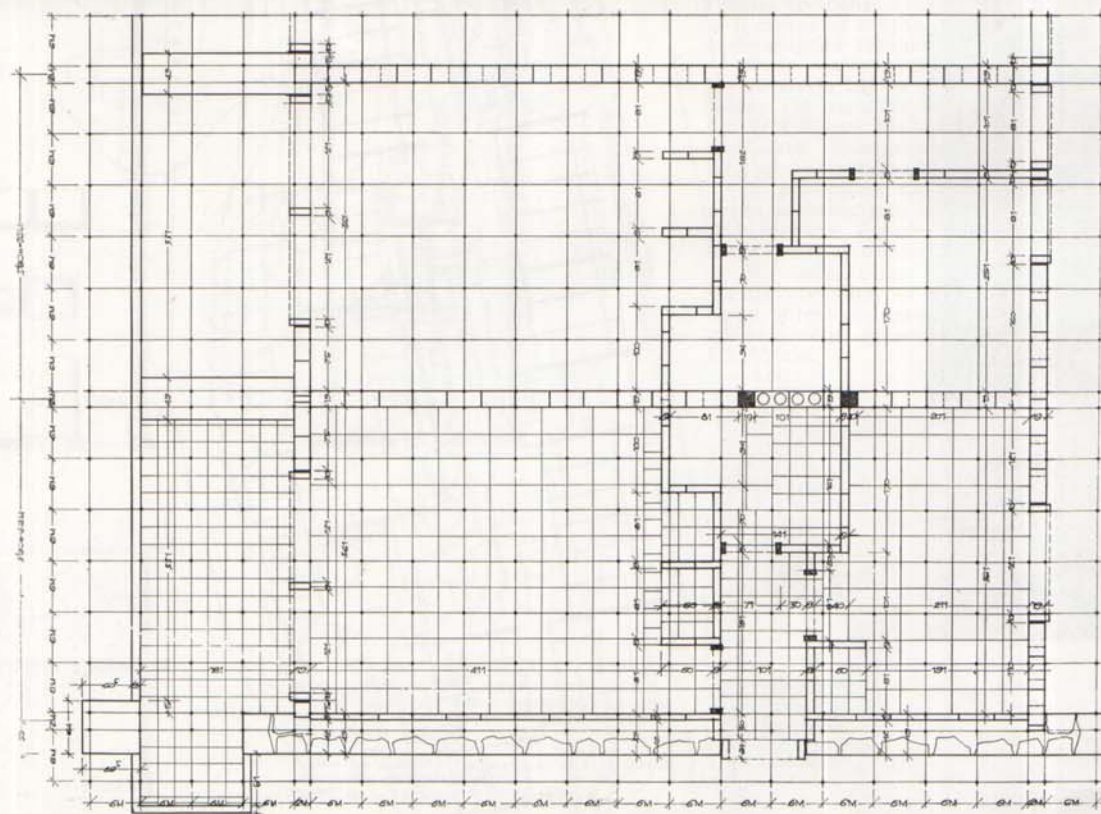


4

- 1 — Pogled na zgradu sa plaže
- 2 — Detalj osnove tipskog apartmana sa šemom zidanja modularnim blokovima
- 3 — Pogled na mesto budućeg restorana
- 4 — Stepenište

- 1 — Vue du chemin qui mène le long de la plage
- 2 — Détail du plan de l'appartement typique avec le schéma de construction à l'aide de blocs modulaires
- 3 — Vue de la situation du futur restaurant
- 4 — Escaliers d'accès

- 1 — View of the building from the beach
- 2 — Typical suite — a detail of plan with the diagram of building with modular blocks
- 3 — View from the site of the future restaurant
- 4 — Staircase



2



3 1

